

Zubehör für Manometer

weiteres Zubehör auf Anfrage

Accessories for Pressure Gauges

other accessories on request

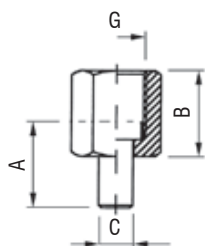
Nippelverbindung DIN 16284

Messing, Stahl oder Edelstahl (1.4571)

AW 990

Nipple Connection DIN 16284

brass, steel or stainless steel (1.4571)



G	A	B	C	≈ kg
G 1/4	30	21	6	0,032
M 12 x 1,5	30	21	6	0,032
G 1/2	30	30	12	0,114
M 20 x 1,5	30	30	12	0,114

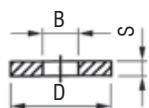
Flach-Dichtung DIN 16258

IT, Kupfer, PTFE oder Edelstahl (1.4571)

AW 992

Sealing Washer DIN 16258

IT, copper, PTFE or stainless steel (1.4571)



G		B	D	S	≈ kg
G 1/4	IT, Cu, 1.4571	5,2	9,5	1,5	0,002
	PTFE			0,5	0,0001
G 1/2	IT, Cu, 1.4571	6,2	17,2	2,0	0,004
				0,5	0,0003
	PTFE			2,0	0,0012

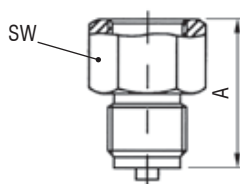
Anschlussstück DIN 16275

Messing, Stahl oder Edelstahl (1.4571)

AW 994

Adaptor DIN 16275

brass, steel or stainless steel (1.4571)



Muffe female	G 1/8		G 1/4				G 3/8		G 1/2				G 3/4	M 12 x 1,5			M 20 x 1,5			
Zapfen male	G 1/4 B	G 1/2 B	G 1/8 B	G 3/8 B	M 12 x 1,5	G 1/2 B	M 20 x 1,5	G 1/4 B	G 1/2 B	G 1/4 B	G 3/8 b	G 1/2 B	G 3/4 B	M 12 x 1,5	M 20 x 1,5	G 1/2	G 1/8 B	G 1/2 B	G 3/8 B	G 1/2 B
A	26	32	28	34	35	36	36	41	41	46	45	45	45	46	45	45	28	36	34	45
SW	17	24	17	22	17	24	24	22	24	27	27	27	30	27	27	30	17	24	22	27
≈ kg	0,050	0,135	0,060	0,120	0,155	0,155	0,155	0,145	0,175	0,250	0,245	0,240	0,300	0,250	0,240	0,300	0,040	0,155	0,120	0,245

Maße und Gewichte können je nach Hersteller abweichen / depending on manufacturers measures and weight can change